

Alles auf einen Blick

Lebenshilfe Kreis Viersen e.V.



Lebenshilfe
Kreis Viersen
Gemeinsam stark!



Lebenshilfe
Kreis Viersen
Gemeinsam stark!

Kinder, Jugend und Familie
Telefon: 0 21 56 / 49 59-80 15
Telefax: 0 21 56 / 49 59-90 19
fud@lebenshilfe-viersen.de
www.lebenshilfe-viersen.de

Lebenshilfe Kreis Viersen e.V.
Kniebelerstr. 23, 47918 Tönisvorst

**FuD Reise-
und Freizeit-
Programm 2024**

**Kinder &
Jugendliche**

Erwachsene

Lebenshilfe Kreis Viersen e.V. – Infos

	Seite
Inhalt	2
Erklärung der Piktogramme	3
Begrüßung	4
Anmelde-Verfahren	40
Wie wird die Reise bezahlt?	41
Teilnahme-Bedingungen	42
Daten-Schutz und Bild-Nachweis	43
Alles auf einen Blick - Landkarte der Lebenshilfe Kreis Viersen e.V.	44

Freizeit

	Seite
01 Spaß am Samstag	6
02 Ferien-Spaß	12

Reisen für Kinder und Jugendliche

				Seite
03 Haren	Emsland	Schloß Dankern	Oster-Ferien	14
04 Bonn	Rheinland	Jugendherberge	Oster-Ferien	16
05 Neuss	Niederrhein	Jugendherberge	Christi-Himmelfahrt	18
06 Münster	Münsterland	Jugendherberge	Sommer-Ferien	20
07 Brilon	Sauerland	Jugendherberge	Sommer-Ferien	22
08 Rheine	Münsterland	Jugendherberge	Herbst-Ferien	24
09 Essen	Ruhrgebiet	Jugendherberge	Wochenende	26
10 Ihr persönlicher Urlaub				28

Reisen für Erwachsene

				Seite
10 Ihr persönlicher Urlaub				28
11 Werdum	Nordsee	Haus Werdum	Frühjahr	30
12 Wiehl	Oberbergisch	Jugendherberge	Fronleichnam	32
13 Bremm	Mosel	Haus Moselschleife	Sommer	34
14 Cochem	Mosel	Jugendherberge	Sommer	34
15 Werdum	Nordsee	Haus Werdum	Herbst	38

Im Reise-Programm sind Piktogramme.
Diese Piktogramme erklären bestimmte Dinge.
Die Piktogramme erklären wir Ihnen hier.

Piktogramm

Das bedeuten das Piktogramm



Das sind sehr wichtige Informationen.



Hier stehen erklärende Informationen.



Hier finden Sie eine Telefonnummer.



Hier finden Sie eine E-Mail-Adresse.



Hier finden Sie das Datum.



Hier finden Sie die Uhrzeit.



Hier finden Sie den Preis.



Sie müssen selbst anreisen.



Wir fahren mit dem Leih-Wagen



Wir fahren gemeinsam mit einem Reise-Bus.



Wir fahren mit der Bahn.
Oder wir fahren mit dem Linien-Bus.

Begrüßung

Begrüßung für das FuD Reise- und Freizeit Programm für das Jahr 2024

Liebe Kinder und Jugendliche,
liebe Erwachsene,
liebe Eltern und Angehörige,
herzlich willkommen im Programm für das Jahr 2024.

Das sind die Angebote des FuD.
FuD heißt: Familienunterstützender Dienst.
Die Angebote sind Freizeit für die Teilnehmer.
Und Entlastung für die Angehörigen.

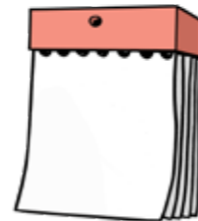
Das Heft ist in Leichter Sprache.
Alle Angebote sind in einem Heft.

Freizeit-Angebote in der Gruppe auf den Seiten in gelb.
Reisen für Kinder und Jugendliche auf den Seiten in orange.
Reisen für Erwachsene auf den Seiten in grün.

Wir bieten Gruppen-Angebote an Samstagen an.
Wir bieten Urlaub für eine Woche an.
Oder für zwei Wochen.
Wir bieten auch Kurz-Urlaube an.
Das sind dann nur ein paar Tage.

Alle Reisen sind inklusive Reisen.
Das bedeutet:
Menschen mit und ohne Behinderung fahren zusammen.
Und machen schöne Angebote zusammen.
Pflege und Betreuung passen wir auf den Bedarf an.

Der Ferien-Spaß für Kinder und Jugendliche ist auch inklusiv.
Alle Kinder können teil-nehmen.



Am Ende von dem Heft stehen noch wichtige Infos:

- Wie melde ich mich für eine Reise an?
- Wie wird die Reise bezahlt?
- Was ist in den Reise-Kosten enthalten?
- Wer bezahlt meine Pflege und meinen Betreuungs-Mehrbedarf?
- Was sind die Teilnahme-Bedingungen?



Vielleicht haben Sie noch Fragen?
Dann helfen wir Ihnen gerne.



Sie können uns anrufen:
Ansprechpartnerin ist Inga Beumers
Telefon 02 15 6 – 49 59 80 15



Sie können uns auch eine E-Mail schreiben.
Das ist die **NEUE** E-Mail Adresse:
fud@lebenshilfe-viersen.de



Mögliche nachträgliche Anpassung der FuD-Preise 2024

Wir haben für das Jahr 2024 unser FuD Reise- und Gruppenangeboten kalkuliert. Doch durch die derzeitigen und zukünftigen Preissteigerungen kann es sein, dass sich einzelne Angebote im Verlaufe des nächsten Jahres noch verteuern werden. Die Jugendherbergen behalten sich beispielsweise vor, einen „Energiezuschlag“ von 3 Euro pro Person und Übernachtung zu berechnen. Es kann ebenfalls sein, dass Anbieter von Freizeiteinrichtungen (z.B. Zoo) ihre Preise erhöhen müssen oder die Spritpreise noch einmal stark steigen. Unsere Preise sind immer so kalkuliert, dass nur die entstehenden Kosten gedeckt sind. Daher kann der FuD solche Mehrkosten nicht auffangen. Und aus diesem Grund halten wir uns vor, im Falle einer Kostenerhöhung der Anbieter, diese auf unsere Angebotspreise umzulegen und diese entsprechend zu korrigieren.

Mit Anmeldung erklären Sie sich mit diesem Schritt einverstanden.

Wir danken Ihnen für Ihr Verständnis!

Geselligkeit an einem Tag

01 Spaß am Samstag

Das sind unsere inklusive Tages-Angebote am Samstag.
Wir machen Ausflüge.
Oder treffen uns zu Work-Shops.
Das sind Lern-Treffen zu verschiedenen Themen.

Der Spaß am Samstag kostet Geld.

Es gibt einen Teilnehmer-Betrag.
Den muss jeder selbst zahlen.

Mitglieder bezahlen 5 € weniger Teilnehmer-Betrag.

Dazu kommen Betreuungs-Kosten.
Für Teilnehmer ohne Pflegegrad 10 Euro.
Für Teilnehmer mit Pflegegrad:
Pflege und Betreuungs-Mehrbedarf kosten extra je nach Pflege-Grad.
Informationen dazu auf Seite 41 und 43.
Bei Fahrten mit dem Zug musst du vielleicht die Zugfahrt bezahlen.

Was bekommst Du dafür?

- Eintritt
- Mittag-Essen
- Betreuung
- Material
- teilweise Anreise mit Klein-Bussen
- Und Pflege, wenn ein Pflegegrad vorliegt

Infos

Der Spaß am Samstag ist in der Regel von 11 Uhr bis 17 Uhr.
10 Kinder, Jugendliche und Erwachsene können kommen.
Du musst Dich mit dem Anmelde-Formular anmelden.

Absagen bis 10 Tage vorher kostenlos.

Danach kostet die Bearbeitungsgebühr 10 Euro.



Termine

Ab sofort zahlen Vereinsmitglieder weniger für den "Spaß am Samstag" und den "Ferien-Spaß"! Ein guter Grund, jetzt Mitglied zu werden, denn der Beitritt zu unserem Verein lohnt sich gleich doppelt! Neben den vergünstigten Teilnehmer-Beiträgen profitieren Sie von einer Vielzahl weiterer Vorteile. Ihre Mitgliedschaft stärkt nicht nur die Gemeinschaft, sondern unterstützt auch positive Veränderungen und unsere Vereinsaktivitäten für Ihre Interessen. Einfach den QR-Code scannen!



Januar

Anmeldeschluss: 10. Dezember 2023

13. Januar – Malen mit Window-Color

Treffpunkt: Lebenshilfe-Haus, Tönisvorst-Vorst
Teilnehmer-Betrag: 18 Euro + Betreuungskosten

20. Januar – Aqua-Zoo

Treffpunkt: Bahn-Hof Willich-Anrath
Teilnehmerbetrag: 30 Euro + Betreuungskosten

27. Januar – Memory gestalten

Treffpunkt: Lebenshilfe-Haus, Tönisvorst-Vorst
Teilnehmer-Betrag: 19 Euro + Betreuungskosten

Februar

Anmeldeschluss: 10. Januar

3. Februar - Bowlen

Treffpunkt: Cosmic-Bowling, Grefrath
Teilnehmer-Betrag: 26 Euro + Betreuungs-Kosten + Essen und Getränke

10. Februar - Karnevals-Party

Treffpunkt: Lebenshilfe-Haus, Tönisvorst-Vorst
Teilnehmer-Betrag: 17 Euro + Betreuungs-Kosten

17. Februar - Hunde-Tag

Treffpunkt: Lebenshilfe-Haus, Tönisvorst-Vorst
Teilnehmer-Betrag: 33 Euro + Betreuungs-Kosten

24. Februar - Ginos-Kinderland

Treffpunkt: Lebenshilfe-Haus, Tönisvorst-Vorst
Teilnehmer-Betrag: 36 Euro + Betreuungs-Kosten

März

Anmeldeschluss: 10. Februar

2. März - Insektenhotel gestalten

Treffpunkt: Lebenshilfe-Haus, Tönisvorst-Vorst
Teilnehmer-Beitrag: 22 Euro + Betreuungskosten

9. März - Nähen für Anfänger

Treffpunkt: Lebenshilfe-Haus, Tönisvorst-Vorst
Teilnehmer-Beitrag: 28 Euro + Betreuungskosten

16. März - Basteln mit Eier-Kartons

Treffpunkt: Lebenshilfe-Haus, Tönisvorst-Vorst
Teilnehmer-Beitrag: 17 Euro + Betreuungskosten

23. März - Backen

Treffpunkt: Lebenshilfe-Haus, Tönisvorst-Vorst
Teilnehmer-Beitrag: 17 Euro + Betreuungskosten

April

Anmeldeschluss: 10. März

13. April – Neander-Tal-Museum

Treffpunkt: Lebenshilfe-Haus, Tönisvorst-Vorst
Teilnehmer-Beitrag: 43 Euro + Betreuungskosten

20. April – Glaswerkstatt

Treffpunkt: Siebenlist GlasCreativ Werkstatt, Tönisvorst-St. Tönis
Teilnehmer-Beitrag: 36 Euro + Betreuungskosten

27. April – Zoo Arnheim

Treffpunkt: Bahn-Hof Viersen
Teilnehmer-Beitrag: 87 Euro + Betreuungskosten

Mai

Anmeldeschluss: 10. April

4. Mai - mondo mio! Kinder-Museum

Treffpunkt: Lebenshilfe-Haus, Tönisvorst-Vorst
Teilnehmer-Beitrag: 39 Euro + Betreuungskosten

11. Mai – Blumen-Tag (pflanzen, malen...)

Treffpunkt: Lebenshilfe-Haus, Tönisvorst-Vorst
Teilnehmer-Beitrag: 21 Euro + Betreuungskosten

18. Mai – Schloss-Gärten Arcen

Treffpunkt: Bahn-Hof Kempen
Teilnehmer-Beitrag: Kinder bis 17 Jahren 44 Euro + Betreuungskosten
Erwachsene ab 18 Jahren 54 Euro + Betreuungskosten



25. Mai – Freizeitpark Ketteler-Hof

Treffpunkt: Bahn-Hof Kempen
Teilnehmer-Beitrag: 58 Euro + Betreuungskosten
Teilnehmer mit GdB ab 80: 51 Euro + Betreuungskosten

Juni

Anmeldeschluss: 10. Mai

1. Juni – Schmuggler-Pfad Velden

Treffpunkt: Eis-Sport-Zentrum Grefrath
Teilnehmer-Beitrag: 37 Euro + Betreuungskosten

8. Juni – Lama- und Alpaka-Tag (ab 14 Jahren)

Treffpunkt: Nettetal-Lobberich
Teilnehmer-Beitrag: 41 Euro + Betreuungskosten

15. Juni – Stadion-Führung Mönchengladbach

Treffpunkt: Am Nordpark, Mönchengladbach
Teilnehmer-Beitrag: 46 Euro + Betreuungskosten

22. Juni – Flugplatz-Führung Grefrath

Treffpunkt: Flugplatz Niershorst, Grefrath
Teilnehmer-Beitrag: 28 Euro + Betreuungskosten

29. Juni – Bobbolandia

Treffpunkt: Bahn-Hof Viersen
Teilnehmer-Beitrag: 42 Euro + Betreuungskosten

Juli

Anmeldeschluss: 10. Juni

6. Juli – Landschaftspark Duisburg-Nord

Treffpunkt: Lebenshilfe-Haus, Tönisvorst-Vorst
Teilnehmer-Beitrag: 35 Euro + Betreuungskosten

August

Anmeldeschluss: 10. Juli

24. August – Wald-Tag

Treffpunkt: Burgfeld 2, Viersen
Teilnehmer-Beitrag: 24 Euro + Betreuungskosten

31. August – Solinger Vogel- und Tierpark

Treffpunkt: Burgfeld 2, Viersen
Teilnehmer-Beitrag: 35 Euro + Betreuungskosten



Termine

September

Anmeldeschluss: 10. August

7. September – Irland

Treffpunkt: Burgfeld 2, Viersen

Teilnehmer-Beitrag: 44 Euro + Betreuungskosten

14. September - Lama- und Alpaka-Tag (ab 10 Jahren)

Treffpunkt: Nettetal-Lobberich

Teilnehmer-Beitrag: 41 Euro + Betreuungskosten

21. September – Familientag

Treffpunkt: Brüggener Tier-Park

Teilnehmer-Beitrag: je Familie: 8 Euro + Eintritt in den Park und Verpflegung

28. September - Gertruden-Hof

Treffpunkt: Burgfeld 2, Viersen

Teilnehmer-Beitrag: 46 Euro + Betreuungskosten



Oktober

Anmeldeschluss: 10. September

4. und 5. Oktober – Kalender 2025 gestalten

2 Tage von 9 bis 15 Uhr

Treffpunkt: Burgfeld 2, Viersen

Teilnehmer-Beitrag: 25 Euro + Betreuungskosten

12. Oktober - Futter-Haus für Vögel gestalten

Treffpunkt: Burgfeld 2, Viersen

Teilnehmer-Beitrag: 26 Euro + Betreuungskosten

November

Anmeldeschluss: 10. Oktober

2. November - Musik-Instrument bauen

Treffpunkt: Burgfeld 2, Viersen

Teilnehmer-Beitrag: 22 Euro + Betreuungskosten

9. November – Herbst-Erlebnis-Tag

Treffpunkt: Burgfeld 2, Viersen

Teilnehmer-Beitrag: 17 Euro + Betreuungskosten

16. November – Markt-Besuch und Kochen

Treffpunkt: Burgfeld 2, Viersen

Teilnehmer-Beitrag: 17 Euro + Betreuungskosten

23. November – Textil-Druck

Treffpunkt: Burgfeld 2, Viersen

Teilnehmer-Beitrag: 19 Euro + Betreuungskosten

Termine

30. November – Weihnachts-Markt-Besuch

Treffpunkt: Bahn-Hof Viersen

Teilnehmer-Beitrag: 26 Euro + Betreuungskosten

Dezember

Anmeldeschluss: 10. November

7. Dezember – Traumfänger basteln

Treffpunkt: Burgfeld 2, Viersen

Teilnehmerbeitrag: 19 Euro + Betreuungskosten

14. Dezember - Weihnachts-Bäckerei

Treffpunkt: Burgfeld 2, Viersen

Teilnehmer-Beitrag: 17 Euro + Betreuungskosten

21. Dezember - Weihnachts-Bäckerei

Treffpunkt: Burgfeld 2, Viersen

Teilnehmer-Beitrag: 17 Euro + Betreuungskosten



Individuelle Ausflüge

Sie möchten ein Konzert besuchen?

Oder ein Fußball-Spiel?

Oder einen anderen Ausflug machen?

Sie brauchen eine Begleitung?

Dann unterstützen wir Sie gerne.

Wir helfen Ihnen bei der Suche nach einem Freizeitbegleiter.

Melden Sie sich bei uns.

Sie können uns anrufen:

Ansprechpartnerin ist Inga Beumers

Telefon 02 15 6 – 49 59 80 15

Sie können uns auch eine E-Mail schreiben.

Das ist die E-Mail Adresse:

fud@lebenshilfe-viersen.de

Ferien

02 Ferien-Spaß

Das ist unsere inklusive Tages-Betreuung in den Ferien.
Wir verbringen die Ferien mit Spiel und Spaß.
Es gibt immer ein abwechslungsreiches Wochenprogramm.
Jede Woche hat ein eigenes Thema.

Der Ferien-Spaß kostet Geld.

Es gibt einen Teilnehmer-Betrag.
Den muss jeder selbst zahlen.

Mitglieder bezahlen 25 € weniger Teilnehmer-Betrag.

Dazu kommen Betreuungs-Kosten.
Für Teilnehmer ohne Pflegegrad 10 Euro am Tag.
Für Teilnehmer mit Pflegegrad:
Pflege und Betreuungs-Mehrbedarf kosten extra.
Informationen dazu auf Seite 41 und 43.
Du musst die ganze Ferien-Woche buchen.
Einzelne Tage kannst Du nicht buchen.

Was bekommst Du dafür?

- Eintritt / Ausflug
- Fahrten mit dem Zug/Bus
- Mittag-Essen
- Betreuung
- Material
- Und Pflege, wenn ein Pflegegrad vorliegt

Infos

Der Ferien-Spaß ist immer von 9 Uhr bis 16 Uhr.
10 Kinder können kommen.
Zum Ferien-Spaß musst Du gebracht werden.
Treffpunkt ist ab 15. Juli immer Burgfeld 2 in Viersen.
Du musst Dich mit dem Anmelde-Formular anmelden.

Anmeldeschluss: 31. Januar



Termine

Oster-Ferien

25. bis 28. März

Thema: Oster-Woche

Treffpunkt: Lebenshilfe-Haus, Tönisvorst-Vorst

Teilnehmerbeitrag: 81 Euro + Betreuungs-Kosten

2. bis 5. April

Thema: Frühlings-Woche

Treffpunkt: Lebenshilfe-Haus, Tönisvorst-Vorst

Teilnehmerbeitrag: 81 Euro + Betreuungs-Kosten

Sommer-Ferien

8. bis 12. Juli

Thema: Eine Woche im Tierpark Brüggen

Treffpunkt: Natur- und Tier-Park, Brüggen

Teilnehmerbeitrag: 94 Euro + Betreuungs-Kosten

15. bis 19. Juli

Thema: Kreativ-Woche

Teilnehmerbeitrag: 94 Euro + Betreuungs-Kosten

22. bis 26. Juli

Thema: Haus-Tier-Woche

Teilnehmerbeitrag: 94 Euro + Betreuungs-Kosten

29. Juli bis 2. August

Thema: Woche der Elemente

Teilnehmerbeitrag: 94 Euro + Betreuungs-Kosten

Herbst-Ferien

14. bis 18. Oktober

Thema: Spiele-Welt

Teilnehmerbeitrag: 94 Euro + Betreuungs-Kosten

21. bis 25. Oktober

Thema: Bunt wie der Herbst

Teilnehmerbeitrag: 94 Euro + Betreuungs-Kosten



Kinder & Jugendliche

Oster-Ferien



03 Haren - Emsland - Schloß Dankern

Wir fahren in den Oster-Ferien.
Wir fahren in das Schloß Dankern.
Das Schloß Dankern ist ein Ferien-Zentrum.
Da gibt es viele Möglichkeiten.

Das gibt es alles:

- Spiel-Platz mit Riesen-Rutsche
- Hüpf-Burg
- Auto-Scooter
- Schwimmbad
- Pony reiten
- Achterbahn
- Kletter-Garten
- Und noch viel mehr.

Wir wohnen in zwei Ferien-Häusern.
Wir schlafen in Doppel-Zimmern.

Die Häuser sind teilweise barriere-frei.
Das bedeutet:
Auch Rollstuhl-Fahrer können mit.
Bitte melde dich bei uns.

Um Essen müssen wir uns selber kümmern.
Dafür haben wir eine eigene Küche.



Infos zu der Reise

Wann fahren wir in den Urlaub?

Am 22. März geht es los.
Wir bleiben 7 Tage.
Am 28. März kommen wir zurück.



Für wen ist die Reise?

Die Reise ist für Kinder und Jugendliche.
Es können 8 Kinder und Jugendliche mitfahren.



Was kostet die Reise?

Reise-Kosten **540 Euro**.
Für Mitglieder kostet die Reise **490 Euro**.



Für Reisende mit Pflegegrad gilt:
Pflege und Betreuungs-Mehrbedarf kosten extra.
Informationen dazu auf Seite 41 und 43.

Wie musst Du anreisen?

Wir treffen uns am Lebenshilfe-Haus in Tönisvorst-Vorst.
Dann fahren wir gemeinsam mit Leihwagen.



Informationen zur Unterkunft:

www.schloss-dankern.de

Kinder & Jugendliche

Oster-Ferien



04 Bonn - Rheinland - Jugendherberge

Wir fahren in den Oster-Ferien.
Wir fahren nach Bonn.
Wir wohnen in der Jugend-Herberge.
Wir schlafen in Mehr-Bett-Zimmern.
Jedes Zimmer hat ein eigenes Bad.

Es gibt ein großes Außen-Gelände direkt am Wald.
Die Jugend-Herberge ist barriere-frei.

Das bedeutet:

Auch Rollstuhl-Fahrer können mit.
Wir bekommen Frühstück, Mittagessen
und Abendessen.
Wir müssen nicht selber kochen.

Wir können auch tolle Ausflüge machen.

Zum Beispiel:

Wir können zum Abenteuerspielplatz.
Wir können das Wildgehege besuchen.
Wir können ins Kino gehen.
Oder in ein Museum.
Oder ein Schloss besichtigen.



Infos zu der Reise

Wann fahren wir in den Urlaub?

Am 24. März geht es los.
Wir bleiben 5 Tage.
Am 28. März kommen wir zurück.



Für wen ist die Reise?

Die Reise ist für Kinder und Jugendliche.
Es können 8 Kinder und Jugendliche mitfahren.



Was kostet die Reise?

Reise-Kosten **481 Euro**.
Für Mitglieder kostet die Reise **431 Euro**.



Für Reisende mit Pflegegrad gilt:
Pflege und Betreuungs-Mehrbedarf kosten extra.
Informationen dazu auf Seite 41 und 43.

Wie musst Du anreisen?

Wir treffen uns am Lebenshilfe-Haus in Tönisvorst-Vorst.
Dann fahren wir gemeinsam mit Leihwagen.



Informationen zur Unterkunft:

www.bonn.jugendherberge.de

Kinder & Jugendliche

Christi-Himmelfahrt



05 Neuss-Uedesheim - Niederrhein - Jugendherberge

Das ist ein Kurz-Urlaub.

Wir fahren am Christi-Himmelfahrt-Wochenende

Wir fahren nach Neuss-Uedesheim.

Wir wohnen in der Jugend-Herberge.

Wir schlafen in Mehr-Bett-Zimmern.

Jedes Zimmer hat ein eigenes Bad.

Wir bekommen Frühstück, Mittagessen
und Abendessen.

Wir müssen nicht selber kochen.

Es gibt ein großes Außen-Gelände.

Dort gibt es viele Spiel-Stationen.

Und es gibt ein Spiel-Zimmer.

Wir machen einen Ausflug:

Zum Kinder-Bauernhof Neuss.

Oder zur Raketen-Station Hombroich.

Wir machen worauf wir Lust haben.



Infos zu der Reise

Wann fahren wir in den Urlaub?

Am 9. Mai geht es los.

Wir bleiben 4 Tage.

Am 12. Mai kommen wir zurück.



Für wen ist die Reise?

Die Reise ist für Kinder und Jugendliche.

Es können 8 Kinder und Jugendliche mitfahren.



Was kostet die Reise?

Reise-Kosten **364 Euro.**

Für Mitglieder kostet die Reise **339 Euro.**



Für Reisende mit Pflegegrad gilt:

Pflege und Betreuungs-Mehrbedarf kosten extra.

Informationen dazu auf Seite 41 und 43.

Wie musst Du anreisen?

Wir treffen uns am Lebenshilfe-Haus in Tönisvorst-Vorst.

Dann fahren wir gemeinsam mit Leihwagen.



Informationen zur Unterkunft:

www.neuss.jugendherberge.de

Kinder & Jugendliche

Sommer-Ferien



06 Münster - Münsterland - Jugendherberge

Wir fahren in den Sommer-Ferien nach Münster.
Wir wohnen in der Jugend-Herberge.
Diese heißt Jugendgästehaus Aasee.
Die Jugend-Herberge liegt direkt am See.
Nach einem kurzen Fußweg
ist man in der Altstadt von Münster.

Wir schlafen in Mehr-Bett-Zimmern.
Doppel-Zimmer können angefragt werden.
Die Jugend-Herberge ist barriere-frei.
Wir bekommen Frühstück und Abendessen
in der Jugend-Herberge.
Mittags kaufen wir uns etwas unterwegs.
Wir müssen nicht selber kochen.
Auf dem Außen-Gelände gibt es viele Spiel-Geräte.

Wir können auch tolle Ausflüge machen.
Zum Beispiel:
Wir können in den Zoo.
Wir können zu einer Wasser-Burg fahren.
Es gibt ein Freibad in der Nähe.
Und es gibt noch viel mehr Möglichkeiten für uns.



Infos zu der Reise

Wann fahren wir in den Urlaub?

Am 6. Juli geht es los.
Wir bleiben 8 Tage.
Am 13. Juli kommen wir zurück.



Für wen ist die Reise?

Die Reise ist für Kinder und Jugendliche.
Es können 8 Kinder und Jugendliche mitfahren.



Was kostet die Reise?

Reise-Kosten **867 Euro**.
Für Mitglieder kostet die Reise **817 Euro**.



Für Reisende mit Pflegegrad gilt:
Pflege und Betreuungs-Mehrbedarf kosten extra.
Informationen dazu auf Seite 41 und 43.

Wie musst Du anreisen?

Wir treffen uns am Burgfeld 2 in Viersen.
Dann fahren wir gemeinsam mit Leihwagen.



Informationen zur Unterkunft:

www.muenster.jugendherberge.de

Kinder & Jugendliche

Sommer-Ferien



07 Brilon - Sauerland - Jugendherberge

Wir fahren in den Sommer-Ferien nach Brilon.
Brilon liegt im Sauerland.
Wir wohnen in der Jugend-Herberge.
Die Jugend-Herberge liegt im Wald.
Es gibt einen Spielplatz.

Wir schlafen in Mehr-Bett-Zimmern.
Doppel-Zimmer können angefragt werden.
Die Jugend-Herberge ist barriere-frei.
Wir bekommen Frühstück und Abendessen
in der Jugend-Herberge.
Mittags kaufen wir uns etwas unterwegs.
Wir müssen nicht selber kochen.

Wir machen viele Ausflüge.
Wir können in den Zoo.
Wir können einen Stadt-Bummel machen.
Wir können Schwimmen gehen.
Wir können Mini-Golf spielen.
Oder ins Kino gehen.



Infos zu der Reise

Wann fahren wir in den Urlaub?

Am 6. Juli geht es los.
Wir bleiben 15 Tage.
Am 20. Juli kommen wir zurück.



Für wen ist die Reise?

Die Reise ist für Kinder und Jugendliche.
Es können 8 Kinder und Jugendliche mitfahren.



Was kostet die Reise?

Reise-Kosten **1.203 Euro**.
Für Mitglieder kostet die Reise **1.128 Euro**.



Für Reisende mit Pflegegrad gilt:
Pflege und Betreuungs-Mehrbedarf kosten extra.
Informationen dazu auf Seite 41 und 43.

Wie musst Du anreisen?

Wir treffen uns am Burgfeld 2 in Viersen.
Dann fahren wir gemeinsam mit Leihwagen.



Informationen zur Unterkunft:

www.brilon.jugendherberge.de

Kinder & Jugendliche

Herbst-Ferien



08 Rheine - Münsterland - Jugendherberge

Wir fahren nach Rheine.
Rheine liegt im Münsterland.
Wir wohnen in der Jugend-Herberge.
Die Jugend-Herberge liegt am Stadtpark.
Und das Freibad ist ganz nah.
Es gibt ein Multifunktions-Feld,
Kletter-Würfel, Spiel- und Turngeräte.

Wir schlafen in Mehr-Bett-Zimmern.
Doppel-Zimmer können angefragt werden.
Die Jugend-Herberge ist barriere-frei.
Wir bekommen Frühstück, Mittagessen
und Abendessen.
Wir müssen nicht selber kochen.

Wir können Ausflüge machen.
Zum Beispiel in den Natur-Zoo Rheine.
Oder ins Schwimmbad.
Wir können Mini-Golf spielen.
In wenigen Gehminuten sind wir im Stadtzentrum.



Infos zu der Reise

Wann fahren wir in den Urlaub?

Am 12. Oktober geht es los.
Wir bleiben 8 Tage.
Am 19. Oktober kommen wir zurück.

Für wen ist die Reise?

Die Reise ist für Kinder und Jugendliche.
Es können 8 Kinder und Jugendliche mitfahren.

Was kostet die Reise?

Reise-Kosten **738 Euro**.
Für Mitglieder kostet die Reise **688 Euro**.

Für Reisende mit Pflegegrad gilt:
Pflege und Betreuungs-Mehrbedarf kosten extra.
Informationen dazu auf Seite 41 und 43.

Wie musst Du anreisen?

Wir treffen uns am Burgfeld 2 in Viersen.
Dann fahren wir gemeinsam mit Leihwagen.

Informationen zur Unterkunft:

www.rheine.jugendherberge.de



Kinder & Jugendliche

Wochenende



09 Essen-Werden - Ruhrgebiet - Jugendherberge

Wir fahren nach Essen-Werden.

Wir wohnen in der Jugend-Herberge.

Wir schlafen in Mehr-Bett-Zimmern.

Die Jugend-Herberge ist barriere-frei.

Das bedeutet:

Auch Rollstuhl-Fahrer können mit.

Wir bekommen Frühstück, Mittagessen und Abendessen.

Wir müssen nicht selber kochen.

Am Samstag machen wir einen Ausflug:

Wir fahren zum Weihnachtsmarkt.

Hier können wir den ganzen Tag verbringen.

Am Sonntag können wir Spiele spielen.

Oder etwas basteln.

Oder einen Spaziergang machen.

Wir machen was uns Spaß macht!



Infos zu der Reise

Wann sind die Wochenenden?

Am 29. November geht es los.

Wir bleiben 3 Tage.

Am 1. Dezember kommen wir zurück.



Für wen ist die Reise?

Die Reise ist für Kinder und Jugendliche.

Es können 8 Kinder oder Jugendliche mitfahren.



Was kostet die Reise?

Reise-Kosten **231 Euro**.

Für Mitglieder kostet die Reise **206 Euro**.



Für Reisende mit Pflegegrad gilt:

Pflege und Betreuungs-Mehrbedarf kosten extra.

Informationen dazu auf Seite 41 und 43.

Wie musst Du anreisen?

Wir treffen uns am Burgfeld 2 in Viersen.

Dann fahren wir gemeinsam mit Leihwagen.



Informationen zur Unterkunft:

www.essen.jugendherberge.de

Kinder, Jugendliche & Erwachsene

Urlaubsreise



10 Ihr persönlicher Urlaub

Sie möchten alleine Urlaub machen?

Oder mit Ihren Eltern?

Oder Sie möchten mit Ihrem Freund Urlaub machen?

Sie brauchen aber Hilfe?

Zum Beispiel: Bei der Planung. Oder bei der Buchung.

Oder Sie brauchen Begleitung für den Urlaub?

Dann unterstützen wir Sie gerne.

Melden Sie sich bei uns.

Wir helfen Ihnen bei der Planung von der Reise.

Und wir helfen Ihnen bei der Buchung von der Reise.

Wir suchen einen Betreuer für Sie.

Der Betreuer fährt dann mit Ihnen in den Urlaub.

Und unterstützt Sie auf Ihrer Reise.

Er betreut Sie auf der Reise.

Vielleicht brauchen Sie auch Hilfe bei der Pflege?

Dann unterstützt der Betreuer Sie auch dabei.

Ihr persönlicher Urlaub kann alles sein.

Ganz wie Sie es gerne wollen.

Sie können an die Nordsee fahren.

Oder Sie machen Urlaub in den Bergen.

Sie können mit dem Auto anreisen.

Oder mit dem Zug.

Oder mit dem Flugzeug.

Sie können viele Ausflüge machen.

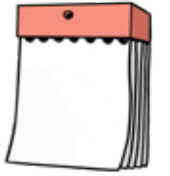
Oder Sie können sich nur ausruhen und nichts tun.



Infos zu der Reise

Wann fahren wir in den Urlaub?

Termine werden mit ihnen gemeinsam geplant.



Für wen ist die Reise?

Die Reise ist für Kinder, Jugendliche und Erwachsene mit Unterstützungsbedarf.

Oder für Familien, die eine Begleitung brauchen.



Was kostet die Reise?

Sie müssen Ihre Reise-Kosten bezahlen.

Und die Reise-Kosten für den Betreuer.

Pflege und Betreuungs-Mehrbedarf kosten extra.

Wir rechnen das gemeinsam für Ihre Reise aus.



Was bekommen Sie dafür?

Das besprechen wir mit Ihnen.

Wir treffen uns dafür persönlich.

Ihre Eltern kommen auch zu dem Gespräch.

Oder Ihr rechtlicher Betreuer.



Wie müssen Sie anreisen?

Wir treffen uns am Lebenshilfe-Haus.

Die Straße heißt Kniebelerstraße.

Die Haus-Nummer ist 23.

Das ist in 47 91 8 Tönisvorst.



Oder es gibt einen anderen Treffpunkt.



11 Werdum - Nordsee - Ferienwohnung

Wir fahren nach Werdum.
Das ist an der Nordsee-Küste.
Wir wohnen in Ferien-Wohnungen im Haus Werdum.
Um Essen müssen wir uns selber kümmern.
Dafür haben wir eine eigene Küche.
Und eigene Badezimmer.
Wir bekommen Bettwäsche und Handtücher.
Das müssen Sie nicht selber mitbringen.

Das Haus Werdum ist barriere-frei.
Das bedeutet:
Das Haus ist auch für Rollstuhl-Fahrer gut.
Das Haus Werdum steht in einer schönen Park-Anlage.
Wir sind in 15 Minuten mit dem Auto am Meer.

Wir können schöne Ausflüge machen.
Zum Beispiel:
Wir können zur Werdumer Mühle fahren.
Es gibt einen Tierpark in Werdum.
Wir können eine Wanderung am Deich machen.
Wir können eine Kutschfahrt machen.
Oder wir fahren mit dem Schiff
auf eine Insel in der Nordsee.
Vielleicht sehen wir auch Seehunde.



Infos zu der Reise

Wann fahren wir in den Urlaub?

Am 25. Mai geht es los.
Wir bleiben 8 Tage.
Am 1. Juni kommen wir zurück.

Für wen ist die Reise?

Die Reise ist für Erwachsene.
Es können 6 Urlauber mitfahren.

Was kostet die Reise?

Reise-Kosten **662 Euro**.
Für Mitglieder kostet die Reise **612 Euro**.

Für Reisende mit Pflegegrad gilt:
Pflege und Betreuungs-Mehrbedarf kosten extra.
Informationen dazu auf Seite 41 und 43.

Wie müssen Sie anreisen?

Wir treffen uns am Burgfeld 2 in Viersen.
Dann fahren wir gemeinsam mit Leihwagen.

Informationen zur Unterkunft:

www.haus-werdum.eu



Fronleichnam



12 Wiehl - Oberbergisches Land - Jugendherberge

Das ist ein Kurz-Urlaub.

Wir fahren am Fronleichnam-Wochenende.

Wir fahren nach Wiehl.

Wir wohnen in der Jugend-Herberge.

Wir schlafen in Doppel-Zimmern.

Jedes Zimmer hat ein eigenes Bad.

Wir bekommen Frühstück, Mittagessen und Abendessen.

Wir müssen nicht selber kochen.

Die Jugend-Herberge ist barrierefrei.

Das bedeutet:

Rollstuhl-Fahrer können mit.

Wir können die Tropf-Stein-Höhle besichtigen.

In der Wiehler-Wasserwelt schwimmen.

Einen Stadtbummel machen.

Und vieles mehr.



Infos zu der Reise

Wann fahren wir in den Urlaub?

Am 30. Mai geht es los.

Wir bleiben 4 Tage.

Am 2. Juli kommen wir zurück.



Für wen ist die Reise?

Die Reise ist für Erwachsene.

Es können 8 Urlauber mitfahren.



Was kostet die Reise?

Reise-Kosten **412 Euro**.

Für Mitglieder kostet die Reise **387 Euro**.



Für Reisende mit Pflegegrad gilt:

Pflege und Betreuungs-Mehrbedarf kosten extra.

Informationen dazu auf Seite 41 und 43.

Wie müssen Sie anreisen?

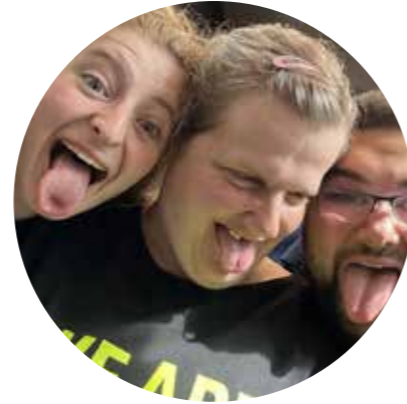
Wir treffen uns am Burgfeld 2 in Viersen.

Dann fahren wir gemeinsam mit Leihwagen.



Informationen zur Unterkunft:

www.wiehl.jugendherberge.de



13 Bremm - Mosel - Haus Moselschleife

Wir fahren nach Bremm.

Wir wohnen im Haus Moselschleife.

Wir haben 3 Ferien-Wohnungen.

Wir schlafen in Doppel-Zimmern.

Das Haus ist barriere-frei.

Das bedeutet:

Rollstuhl-Fahrer können mit.

Um Essen müssen wir uns selber kümmern.

Dafür haben wir eine eigene Küche.

Wir können schöne Ausflüge machen.

Zum Beispiel:

Eine Mosel-Schiffahrt.

Einen Stadtbummel in Trier.

Oder in Cochem.



Infos zu der Reise

Wann fahren wir in den Urlaub?

Am 27. Juli geht es los.

Wir bleiben 15 Tage.

Am 10. August kommen wir zurück.



Für wen ist die Reise?

Die Reise ist für Erwachsene.

Es können 10 Urlauber mitfahren.



Was kostet die Reise?

Reise-Kosten **1.244 Euro.**

Für Mitglieder kostet die Reise **1.169 Euro.**



Für Reisende mit Pflegegrad gilt:

Pflege und Betreuungs-Mehrbedarf kosten extra.

Informationen dazu auf Seite 41 und 43.

Wie musst Du anreisen?

Wir treffen uns am Burgfeld 2 in Viersen.

Dann fahren wir gemeinsam mit Leihwagen.



Informationen zur Unterkunft:

<https://moselschleife.nl/de/>



14 Cochem - Mosel - Jugendherberge

Wir fahren nach Cochem.

Wir wohnen in der Jugend-Herberge.

Die liegt direkt an der Mosel.

Wir schlafen in Doppel-Zimmern.

Jedes Zimmer hat ein eigenes Bad.

Wir bekommen Frühstück, Mittagessen
und Abendessen.

Wir müssen nicht selber kochen.

Die Jugend-Herberge ist barrierefrei.

Das bedeutet:

Rollstuhl-Fahrer können mit.

Wir können schöne Ausflüge machen.

Zum Beispiel:

Eine Mosel-Schiffahrt.

Einen Stadtbummel in Cochem.

Oder in Tier.



Infos zu der Reise

Wann fahren wir in den Urlaub?

Am 28. Juli geht es los.

Wir bleiben 14 Tage.

Am 10. August kommen wir zurück.



Für wen ist die Reise?

Die Reise ist für Erwachsene.

Es können 10 Urlauber mitfahren.



Was kostet die Reise?

Reise-Kosten **1.192 Euro.**

Für Mitglieder kostet die Reise **1.117 Euro.**

Für Reisende mit Pflegegrad gilt:

Pflege und Betreuungs-Mehrbedarf kosten extra.

Informationen dazu auf Seite 41 und 43.



Wie musst Du anreisen?

Wir treffen uns am Burgfeld 2 in Viersen.

Dann fahren wir gemeinsam mit Leihwagen.



Informationen zur Unterkunft:

www.cochem.jugendherberge.de



15 Werdum - Nordsee - Ferienwohnung

Wir fahren nach Werdum.
Das ist an der Nordsee-Küste.
Wir wohnen in Ferien-Wohnungen im Haus Werdum.
Um Essen müssen wir uns selber kümmern.
Dafür haben wir eine eigene Küche.
Und eigene Badezimmer.
Wir bekommen Bettwäsche und Handtücher.
Das müssen Sie nicht selber mitbringen.

Das Haus Werdum ist barriere-frei.
Das bedeutet:
Das Haus ist auch für Rollstuhl-Fahrer gut.
Das Haus Werdum steht in einer schönen Park-Anlage.
Wir sind in 15 Minuten mit dem Auto am Meer.

Wir können schöne Ausflüge machen.
Zum Beispiel:
Wir können zur Werdumer Mühle fahren.
Es gibt einen Tierpark in Werdum.
Wir können eine Wanderung am Deich machen.
Wir können eine Kutschfahrt machen.
Oder wir fahren mit dem Schiff
auf eine Insel in der Nordsee.
Vielleicht sehen wir auch Seehunde.



Infos zu der Reise

Wann fahren wir in den Urlaub?

Am 7. September geht es los.
Wir bleiben 8 Tage.
Am 14. September kommen wir zurück.



Für wen ist die Reise?

Die Reise ist für Erwachsene.
Es können 10 Urlauber mitfahren.



Was kostet die Reise?

Reise-Kosten **662 Euro**.
Für Mitglieder kostet die Reise **612 Euro**.



Für Reisende mit Pflegegrad gilt:
Pflege und Betreuungs-Mehrbedarf kosten extra.
Informationen dazu auf Seite 41 und 43.

Wie müssen Sie anreisen?

Wir treffen uns am Burgfeld 2 in Viersen.
Dann fahren wir gemeinsam mit Leihwagen.



Informationen zur Unterkunft:

www.haus-werdum.eu

Anmelde-Verfahren

Für alle Reisen können Sie sich bis zum 31. Januar anmelden.

Sie melden sich schriftlich an.

Das bedeutet:

Sie füllen das Anmelde-Formular aus.

Das Anmelde-Formular gibt es im Internet.

Das ist die Internet-Seite:

www.lebenshilfe-viersen.de/de/Dienstleistungen/Reisen

Ab dem 1. Februar bearbeiten wir alle Anmeldungen.

Das bedeutet:

Es dauert etwas,

bis Sie von uns hören.

Wir melden uns spätestens **Ende März** bei Ihnen.

Bitte keine Nachfragen vor Ende März.

Bei einigen Reisen gibt es ein Vor-Treffen.

Dazu bekommen Sie eine Einladung.

Bei dem Vor-Treffen bekommen Sie Infos zu der Reise.

Bei allen anderen Reisen bekommen Sie ein **Info-Schreiben**.

Da steht alles Wichtige drauf.

Zum Beispiel:

Abfahrts-Zeiten.

Wir brauchen auch Infos über Sie.

Dazu haben wir das **Heft „Ich bin´s“**.

Bitte füllen Sie das Heft aus.

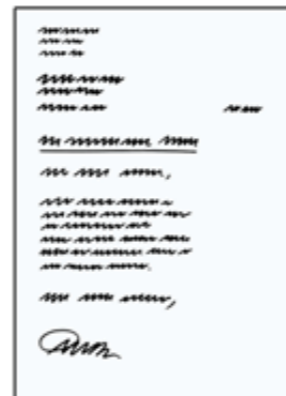
Damit unsere Betreuer vorbereitet sind.

Manchmal wird vor der Reise auch ein Haus-Besuch gemacht.

Dann kommen Betreuer zu Ihnen nach Hause.

Und lernen Sie schon vor dem Urlaub kennen.

Zum Anmelde-Formular



Wie wird die Reise bezahlt?

Die Reise-Kosten müssen Sie selber zahlen.

Die Reise-Kosten sind für die Unterkunft.

Und Essen und Trinken.

Und für die Begleitung durch Betreuer.

Und bei manchen Reisen für die Anreise.

Reisende ohne Pflegegrad zahlen die Reise-Kosten.

Reisende mit Pflegegrad zahlen mehr.

Diese Kosten heißen Pflege und Betreuungs-Mehrbedarf.

Diese können Sie von der Pflege-Kasse bekommen.

Zahlt die Pflege-Kasse nicht:

Dann müssen Sie Pflege und Betreuungs-Mehrbedarf selbst bezahlen.



Die Kosten für Pflege und Betreuungs-Mehrbedarf sind

für jeden Reise-Tag so hoch:

Bei Pflege-Grad 1 = 44 Euro

Bei Pflege-Grad 2 = 64 Euro

Bei Pflege-Grad 3 = 72 Euro

Bei Pflege-Grad 4 = 88 Euro

Bei Pflege-Grad 5 = 88 Euro

Für Pflege und Betreuungs-Mehrbedarf gibt es später eine Rechnung.

Die Kosten gelten auch für "Spaß am Samstag" und "Ferien-Spaß".



Vielleicht brauchen Sie ein Hilfs-Mittel für die Reise?

Zum Beispiel:

Ein Pflege-Bett.

Oder einen Dusch-Stuhl.

Oder ein Transport im Rollstuhl-PKW?

Dann sind die Kosten höher.



Wir können zusammen besprechen:

Wie wird Ihre Reise bezahlt?

Was müssen Sie selber bezahlen?

Wie viel Geld bekommen Sie vielleicht von der Pflege-Kasse?

Welche Anträge müssen Sie dafür stellen?

Wo müssen Sie die Anträge stellen?



Teilnahme-Bedingungen

Es gibt Regeln für die Anmeldung.
Die Regeln heißen Bedingungen.
Das sind Bedingungen für die Teilnahme an einer Reise.
Diese müssen in schwerer Sprache gedruckt sein.
In Leichter Sprache finden Sie die Teilnahme-Bedingungen auf der Internet-Seite:
www.lebenshilfe-viersen.de/de/Dienstleistungen/Reisen



Präambel

Ziel der Lebenshilfe Kreis Viersen ist das Wohl von Menschen mit geistiger Behinderung und ihren Familien. Sie setzt sich dafür ein, dass jeder Mensch mit geistiger Behinderung so selbständig wie möglich leben kann und dass ihm so viel Schutz und Hilfe zuteilwird, wie er für sich braucht.

Mit dem Reiseprogramm der Offenen Hilfen bieten wir inklusive Urlaubs- und Ferienreisen für Menschen ab dem 6. Lebensjahr an.

Das Angebot versteht sich als Ergänzung zu der in der Gesellschaft fast unbegrenzten Auswahl an Freizeitmöglichkeiten. Es soll den Teilnehmern die Teilhabe mit größtmöglicher Selbstbestimmung ermöglichen.

Teilnahmebedingungen

Anmeldung

Die Anmeldung ist schriftlich bis zum 31. Januar auf dem vollständig ausgefüllten Anmelde-Formular vorzunehmen (online unter www.lebenshilfe-viersen.de/de/Dienstleistungen/Reisen). Der Vertrag kommt mit der schriftlichen Anmeldebestätigung zustande. Diese wird spätestens Ende März versandt. Die Anmeldebestätigung ist nicht übertragbar. Weitere Informationen finden Sie unter „Anmelde-Verfahren“ (S. 40).

Zahlung

Die Zahlung der Reise-Kosten wird nach Zugang der Reiseunterlagen fällig. Die Rechnung liegt den Reiseunterlagen bei. Weitere Informationen finden Sie unter „Wie wird die Reise bezahlt?“ (S. 41).

Höhere Reise-Kosten für Nicht-Mitglieder

Reisende, die kein Vereinsmitglied der Lebenshilfe Kreis

Viersen e.V. sind, zahlen einen höheren Reisepreis. Dieser richtet sich nach der Reisedauer und staffelt sich wie folgt:
Reisen bis 4 Tage = 25 Euro mehr
Reisen bis 8 Tage = 50 Euro mehr
Reisen ab 9 Tagen = 75 Euro mehr

Eine Beitrittserklärung zur Mitgliedschaft finden Sie unter www.lebenshilfe-viersen.de/de/verein/.

Rücktritt durch den Reisenden

Der Reisende kann jederzeit vor Antritt der Reise vom Vertrag zurücktreten. Der Rücktritt muss schriftlich erklärt werden. Entscheidend für den Rücktrittszeitpunkt ist der Eingang der schriftlichen Rücktrittserklärung bei der Lebenshilfe Kreis Viersen.

Die Kosten für den Rücktritt richten sich nach den Stornogebühren der jeweiligen Unterkunft bzw. Reiseveranstalter. Diese Kosten müssen beim FuD individuell erfragt werden.

Bei Rücktritt durch den Reisenden wird zusätzlich zu den Stornokosten eine Bearbeitungsgebühr in Höhe von 30 € fällig.

Rücktritt durch die Lebenshilfe Kreis Viersen e.V.

Wird die Mindest-Teilnehmerzahl für eine Reise/Freizeit nicht erreicht, ist die Lebenshilfe Kreis Viersen berechtigt, die Reise abzusagen. Die Angemeldeten erhalten eine schriftliche Absage.

Die Lebenshilfe Kreis Viersen kann zu jedem Zeitpunkt den Vertrag fristlos kündigen, wenn bei der Anmeldung unwahre oder unvollständige Angaben gemacht wurden (z.B. zum erhöhten Betreuungs- und Pflegebedarf). Wenn der Reisende während der Reise erhebliche Verhaltensauffälligkeiten zeigt, kann das Betreuungspersonal vor Ort nach Rücksprache mit der Koordination FuD die

sofortige Abholung des Reisenden durch gesetzliche Betreuer/Eltern veranlassen. Die gesetzlichen Betreuer/Eltern verpflichten sich in dem Fall, den Reisenden abzuholen. Eine Rückerstattung der Reise-Kosten ist in diesem Fall ausgeschlossen. Evtl. notwendig werdende Rückreisekosten gehen zu Lasten des Reisenden.

Die Lebenshilfe Kreis Viersen ist berechtigt, die Reise vollständig abzusagen, wenn zu wenig geeignete Betreuende zur Begleitung der Reise gefunden werden können oder durch nicht zu vertretende Umstände (z.B. kurzfristiger Ausfall von Betreuende) eine ausreichende Betreuung nicht gewährleistet werden kann. Für diesen Fall werden die gezahlten Reise-Kosten vollständig zurückerstattet. Weitergehende Ersatzansprüche sind ausgeschlossen.

Die Lebenshilfe Kreis Viersen ist ferner berechtigt, vom Vertrag zurückzutreten, wenn die vereinbarten Reise-Kosten zum Fälligkeitsdatum nicht bezahlt wurde.

Leistungen

Der Umfang der Leistungen ergibt sich ausschließlich aus der Anmeldebestätigung unter Berücksichtigung der Reiseausschreibung. Die Lebenshilfe Kreis Viersen verpflichtet sich zur sorgfältigen Vorbereitung, Begleitung und Durchführung der Reise.

Die Unterbringung erfolgt gemäß der Reisebeschreibung. Es handelt sich um ein niederschwelliges Betreuungsangebot. Das bedeutet, die Reisen werden von ehrenamtlichen, geschulten Betreuenden begleitet. Die Koordination des FuD ist während der Reisen für die Betreuenden jederzeit erreichbar.

Die Reise-Kosten enthalten die Unterkunft, die Verpflegung, manchmal die Anreise und die Begleitung durch Betreuende.

Reisende mit Pflegebedarf müssen mit der Lebenshilfe Kreis Viersen einen gesonderten Vertrag über erforderliche Pflegeleistungen und Betreuungs-Mehrbedarfe abschließen. Die Kosten für die Pflegeleistungen und Betreuungs-Mehrbedarfe belaufen sich auf folgende Tagessätze, basierend auf dem Pflegegrad des Reisenden:

Pflegegrad 1	44,00 €
Pflegegrad 2	64,00 €
Pflegegrad 3	72,00 €
Pflegegrad 4 und 5	88,00 €

Entsprechende Anträge für die Übernahme der Kosten für Pflegeleistungen und Betreuungs-Mehrbedarfe sind seitens des Reisenden rechtzeitig an die jeweilige Pflege-Kasse zu stellen. Erfolgt keine Übernahme der Kosten für Pflegeleistungen und Betreuungs-Mehrbedarfe sind diese vom Reisenden selbst zu bezahlen.

Platzvergabe

Es besteht kein Anspruch auf eine bestimmte Zusammensetzung der Reisegruppe. Die im Reiseprogramm angegebenen Teilnehmerzahlen können variieren. Vorrangig wird die Vergabe der Reiseplätze für geeignete Reisende aus dem Kreis Viersen geprüft, die in ihren Herkunftsfamilien wohnen. Nachfolgend werden geeignete Reisende berücksichtigt, die im Wohnverbund der Lebenshilfe Kreis Viersen betreut werden. Weitere Plätze erhalten geeignete Reisende, die außerhalb des Einzugsgebiets leben oder von anderen Trägern betreut werden.

Versicherung

Für alle Reisende wird von der Lebenshilfe Kreis Viersen eine Unfall- und Haftpflichtversicherung abgeschlossen.

Eine Auslandsreisekrankenversicherung, Reisegepäck- und/oder Reisekostenrücktrittsversicherung muss der Reisende selbst abschließen.

Veranstalter

Lebenshilfe Kreis Viersen e.V.
Kinder, Jugend und Familie
Kniebelerstraße 23
47918 Tönisvorst

Stand Oktober 2023

Datenschutzerklärung

Unsere Datenschutzerklärung finden Sie im Internet unter www.lebenshilfe-viersen.de/de/impressum/datenschutzerklaerung.php

Bildnachweis

Der Großteil der Fotos ist von der Lebenshilfe Kreis Viersen während der Reisen entstanden. Wir bedanken uns hierfür bei allen Beteiligten.

Alle Zeichnungen & Piktogramme: ©Lebenshilfe für Menschen mit geistiger Behinderung Bremen e.V., Illustrator Stefan Albers, Atelier Fleetinsel, 2013