

Der Treffpunkt zum Malen und Gestalten

Die Lebenshilfe im Kreis Viersen e.V.

Kunstwege



Kaffee und Kuchen zum Frühstück im Atelierhof...

Sonntag ist Kreativtag. Von 10 bis 13 Uhr treffen sich Menschen mit Handicap im Kunsthaus Nettetal. Zusammen mit den Künstlern Brigitte Minten-Rathner und Salvatore Minten gestalten sie Objekte und Bilder. Planen, bereiten vor oder fertigen Werke.

Hier im Atelier werden Ideen entwickelt und umgesetzt. Die fertigen Werke werden dann in regelmäßigen Ausstellungen der Öffentlichkeit gezeigt und entwickeln einen anregenden Dialog mit den Betrachtern. Die Künstler erklären voller Stolz ihre Bilder und stehen damit im Mittelpunkt des Geschehens.



Ausstellung im Pavillon in Nettetal...

Es sind Menschen aus der Wohnstätte Nettetal, die innerhalb der Woche an verschiedenen Stellen eine Arbeitstätigkeit ausführen, beim Heilpädagogischen Zentrum, der Werkstatt für behinderte Menschen im Kreis Viersen, im örtlichen Krankenhaus oder in Integrationsunternehmen der Lebenshilfe Viersen.

Bereits seit Jahren funktioniert der Kreativ-Sonntag und stärkt die öffentliche Akzeptanz der Künstler.

Wir sind eine Selbsthilfevereinigung, die sich seit 1967 dem Wohl von Menschen mit geistiger Behinderung verpflichtet hat. Mitglieder in unserem Verein sind Menschen mit Behinderung, Angehörige, rechtliche Betreuer, Förderer und Freunde.

Als starke Gemeinschaft vertreten wir unsere Interessen im gesellschaftlichen und politischen Bereich. Wir setzen uns dafür ein, dass ein Lebensumfeld geschaffen wird, in dem Menschen mit Behinderung und ihre Familien von Anfang an eingebunden sind.

Wir fördern und pflegen das Miteinander aller Generationen. Der Verein unterstützt Menschen mit Behinderung darin, ihr Leben selbst zu bestimmen und aktiv am Leben der Gesellschaft teilzuhaben.

Das Übereinkommen der Vereinten Nationen über die Rechte von Menschen mit Behinderung (UN-Konvention), das Grundsatzprogramm der Lebenshilfe und das Grundgesetz der Bundesrepublik Deutschland sind Leitlinien unseres gesamten Handelns.



Lebenshilfe
Viersen

Kniebelerstraße 23 - 47918 Tönisvorst - Vorst
Tel.: 02156 / 49 40 51 - Fax: 02156 / 49 40 19
e-mail@lebenshilfe-viersen.de
www.lebenshilfe-viersen.de

Kunst als Weg. Kunst als menschlicher Ausdruck. Kunst als Möglichkeit der zwischenmenschlichen Kommunikation. Kunst als Wahrnehmung, Kunst als Verstehen, Deutung und Erklärung.

Das Projekt

Aus dem Integrationsgedanken heraus nahm vor einigen Jahren die Lebenshilfe Kontakt mit dem Nettetaler Künstler Ehepaar Minten auf. Gemeinsam wurde überlegt, wie eine gesellschaftlich verbesserte Integration und Akzeptanz zu erreichen sei. Aus dem Dialog entwickelte sich nach und nach der Gedanke ein Kunstprojekt für Menschen mit Behinderung durchzuführen.

Inzwischen ist für die Bewohner und Klienten der Lebenshilfe das Malen und Gestalten wesentlicher Bestandteil ihres Lebens geworden.

Sensibilität, Feinmotorik, Wahrnehmung, Lebensfreude, all dies zeigt sich in den Werken. Das Abbauen von inneren Blockaden spiegelt sich im lebenden Ergebnis auf dem Malgrund der Werke. Im ruhigen, gelösten Umfeld des Ateliers finden die Künstler die nötige Kraft zur Umsetzung ihrer Gedanken und Ziele. Viele Ausstellungen der letzten Jahre haben großen Zuspruch und lobende Anerkennung der Öffentlichkeit gezeigt.



Öffentliche Präsenz

Vernissage der „Afrika I - Ausstellung“ im Rathaus der Stadt Nettetal



Mit wechselnder Beteiligung der 14 Personen in der Kunstgruppe entstehen Werke aus der Phantasie der Künstler. Es entstehen hochinteressante Welten, die dem Betrachter bei den öffentlichen Ausstellungen eine Vielfalt an Interpretationen bieten und zu hohem Zuspruch für die Künstler führen.

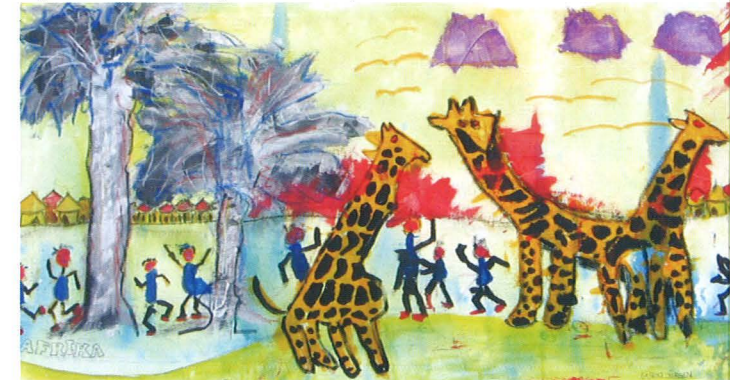
„In Afrika ist Rauchverbot“ Rosi E. 2012 Acryl auf Baumwolle 50 x 100 cm



SIRIUS, ein Stern geht auf

Ein großer Stern am Himmel, ein Griff nach den Sternen. SIRIUS, ein junger Stern, dreimal so groß wie unsere Sonne und Auslöser der Nilflut. SIRIUS symbolisiert das Wachstum und die Weiterentwicklung. Deshalb wurde er als Name von der Künstlergruppe ausgewählt.

„Giraffen in Afrika“ Jürgen C. 2012 Acryl auf Baumwolle 50 x 100 cm

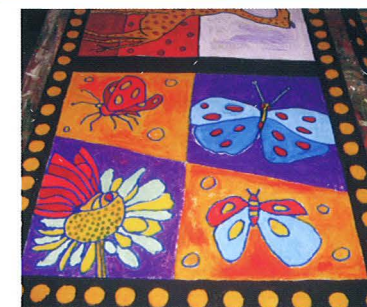


Dank der Unterstützung der Öffentlichkeit ging der Stern SIRIUS auch auf: einige Werke wurden von der Stadt Nettetal angekauft und schmücken nun die Flure des Jugendamtes. Weitere Ankäufe von Privatpersonen haben die Fortführung des Projektes unterstützt. Durch weitere Teilnahmen an öffentlichen Veranstaltungen erreichte die Lebenshilfe Viersen bisher hohe Beachtung in den Medien und damit auch in der Bevölkerung. Das große Interesse der vielen Besucher wirkte sich sehr positiv auf das Bewusstsein der behinderten Künstler aus.

Spenden halten das Projekt am Leben!

Sie sind von den Arbeiten der Künstlerinnen und Künstler begeistert und möchten sie unterstützen? Dann helfen Sie dabei, dass die Künstlergruppe „Sirius“ bestehen bleiben kann!

Spenden Sie an die Lebenshilfe Viersen e.V. unter dem Stichwort „Künstlergruppe Sirius“ auf das Konto 59 112 276 Sparkasse Krefeld BLZ 320 500 00



Auf unterschiedlichsten Malgründen wurden „Träume“ ausgedrückt und Phantasien realisiert. Pinselstrich für Pinselstrich entwickelten sich farbige Kompositionen zu einem ganzheitlichen Bild.