

# Erwachsene

## BeWo Urlaubsreise



## Weissenhäuser Strand - Ostsee - Ferien- und Freizeitpark

Wir fahren zusammen zum Weissenhäuser Strand.

Das ist an der Ostsee.

Dort wohnen wir im Hotel.

Sie wohnen in Doppelzimmern.

Sie bekommen Halb-Pension.

Das bedeutet:

Sie bekommen ein Frühstücksbuffet.

Sie bekommen ein kalt/warmes Abendbuffet.

Wer zwischendurch einen Snack braucht,  
nimmt bitte Geld mit.

Die Kurtaxe ist auch im Preis enthalten.

Das Urlaubsangebot nennt sich kleine Auszeit.

Das heißt:

Sie können Wassergymnastik machen,  
einen Sportkurs mitmachen,  
eine Rückenmassage, mit Öl, genießen  
und das Dünenbad besuchen.

Das muss nicht extra bezahlt werden.

Wir können Ausflüge machen.

Der Eintritt muss selbst gezahlt werden.

Das können wir unternehmen:

- Stadt-Bummel
- Tauchgondel in Grömitz
- Spaziergänge am Strand



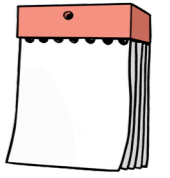
## Infos zu der Reise

### Wann fahren wir in den Urlaub?

Am 01.06.2026 geht es los.

Wir bleiben 8 Tage.

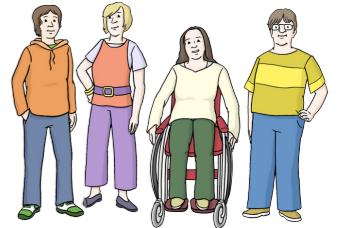
Am 08.06.2026 kommen wir zurück.



### Für wen ist die Reise?

Die Reise ist für Erwachsene.

Es können 10 Erwachsene mitfahren.



### Was kostet die Reise?

Reise-Kosten **1.372 Euro.**

Für Mitglieder kostet die Reise **1.322 Euro.**



Diese Kosten kommen dazu:

Die Begleitung durch Betreuer.

Die Kosten für die Pflege.

Informationen dazu im Text "Wichtige Informationen".

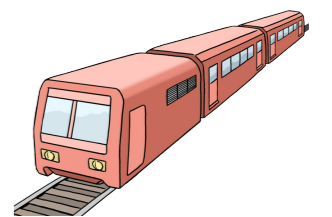
### Wie müssen Sie anreisen?

Wir treffen uns in Kempen am Bahnhof.

Dann fahren wir gemeinsam mit dem Zug nach Kiel.

Von dort fahren wir mit dem Taxi zum Hotel.

Die Koffer werden vorher verschickt.



### Wer macht die Reise?

BeWo De-Veuster-Straße

### Informationen zur Unterkunft:

[www.weissenhaeuserstrand.de](http://www.weissenhaeuserstrand.de)

### Anmelde-Schluss:

15. April 2026